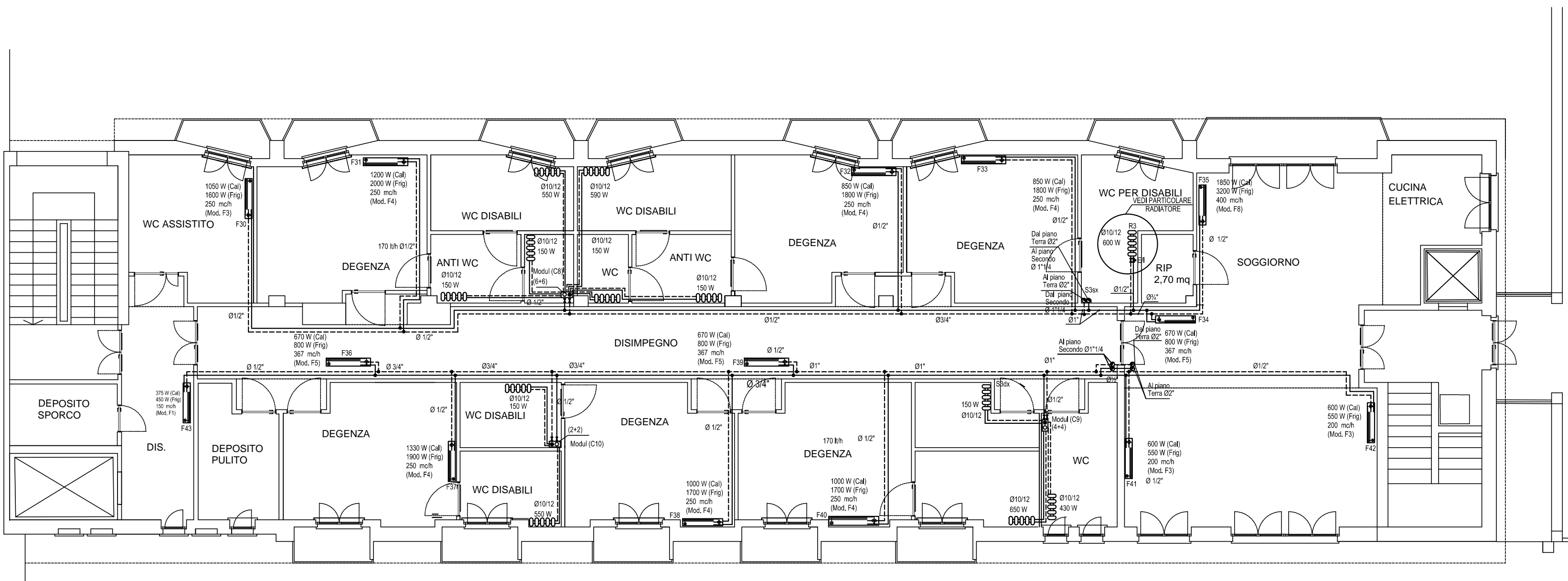


ALA NUOVA (EDIFICIO "C")

PIANO SECONDO



LEGENDA

- 00000 RADIATORE IN ALLUMINIO H=700 mm. COMPLETO DI VALVOLA E DETENTORE E VALVOLA TERMOSTATICA DI REGOLAZIONE ANTIMANOMISSIONE
- VENTILCONVETTORE A PARETE COMPLETO DI VALVOLA DI REGOLAZIONE A 3 VIE CON SONDA DI TEMPERATURA SULLA RIPRESA DELL'ARIA Modello TIPO GALLETTI F1 ARIA TRATTATA : 189 mch Pot termica= 1.11 KW -Pot Frig= 0.92 KW Modello TIPO GALLETTI F3 ARIA TRATTATA : 271 mch Pot termica= 1.72 KW -Pot Frig= 1.52 KW Modello TIPO GALLETTI F4 ARIA TRATTATA : 271 mch Pot termica= 1.81 KW -Pot Frig= 1.70 KW Modello TIPO GALLETTI F5 ARIA TRATTATA : 341 mch Pot termica= 2.26 KW -Pot Frig= 2.03 KW Modello TIPO GALLETTI F8 ARIA TRATTATA : 497 mch Pot termica= 3.24 KW -Pot Frig= 3.27
- N.B. Ogni fan-coil dovrà essere dotato di una tubazione in PVC Ø32 per lo scarico condensa
- COLLETTORE MODUL A PIU VIE DA INCASSO CON RELATIVA SCATOLA E VALVOLA E/I
- COLONNA MONTANTE
- TUBAZIONE DI MANDATA
- TUBAZIONE DI RITORNO

TABELLE COIBENTAZIONE TUBAZIONI

Tubazioni sottotraccia			Colonne montanti		
Diametro tubazione		Coibent. SP	Diametro tubazione		Coibent. SP
Polici	In mm	In mm	Polici	In mm	In mm
-	8	4	-	8	7
-	10	4	-	10	7
-	12	4	-	12	7
-	14	4	-	14	7
-	16	4	-	16	7
3/8"	17.2	5	3/8"	17.2	9
1/2"	21.3	7	1/2"	21.3	12
3/4"	26.9	8	3/4"	26.9	14
1"	33.7	8	1"	33.7	14
1 1/4"	42.4	8	1 1/4"	42.4	14
1 1/2"	48.3	8	1 1/2"	48.3	14
2"	60.3	11	2"	60.3	19
2 1/2"	70	11	2 1/2"	70	19
3	88.9	11	3	88.9	19



Comune di Terni  
Provincia di Terni

Lavori di adeguamento alle norme antincendio del centro di assistenza geriatrica residenziale "Le Grazie"



Tav.

ICR03



Titolo: PROGETTO ESECUTIVO

PROGETTO IMPIANTI MECCANICI:  
IMPIANTO DI CONDIZIONAMENTO  
Pianta piano secondo

Consulenti: Meta consulting progettazione S.r.l.			Committente: USL Umbria 2	
Disegnato da: Leonori Romina	8	04.12.14	Tolleranza: +/- 5 cm	Licenza software: AUTOCAD 2010
Controllato da: Lancia Sergio	8	04.12.14	Scala: 1:100	Centro di Profitto: [ 3   3   7 ]
Approvato da: Lancia Sergio	8	04.12.14	Inciato 8	Finito 8
File:				
Modificato da:	8	Descrizione modifica:		
Modificato da:	8	Descrizione modifica:		
Approvato da:	8			

Studio tecnico Ing. Sergio Lancia  
Via G. da Vitellone n. 8 05100 Terni  
Tel. 0744/288242 Fax 0744/288242  
E-mail: lancia.sergio@gmail.com